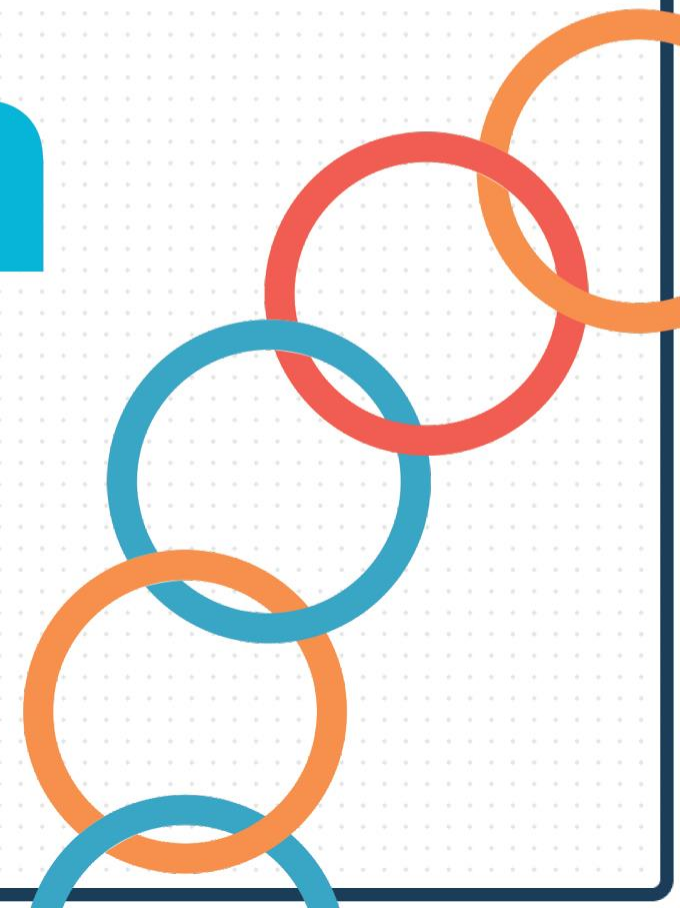


איגוד ערים

אשכול

רשויות

המפרץ



סדר יום

9:00 - התכנסות וכיבוד קל

9:15 - היכרות עם האשכול, המיזם והמשתתפים בכנס – אהרון אזולאי, מנכ"ל האשכול

9:45 - מסעות הלקוח במיזם – צור אדמון, פרויקטור המיזם

10:15 - מדדי הצלחה – גידי פייטן, חברת 'כוורת'

10:45 - ארכיטקטורת מערכת – עמית שוורצנברג

11:15 - מודל עסקי – יסמין סרוואן, חברת 'EY'

11:45 - שאלות וסיכום

12:00 - סיום

רואיםרחוק

איגוד ערים אשכול רשויות המפרץ מוביל פיתוח אזורי.
האשכול פועל לשיפור באיכות חייהם של תושבי האזור ולצמצום פערים,
עם הפנים קדימה מתוך ראייה אזורית ושותפות רב מגזרית.

2022

ועידת המפרץ
לאזוריות

2020

הקמת הפורום
הבין מגזרי האזורי

2019

הקמת אשכול
רשויות המפרץ

2010

הקמת אשכול
רשויות
הראשון בישראל



תראו אותנו

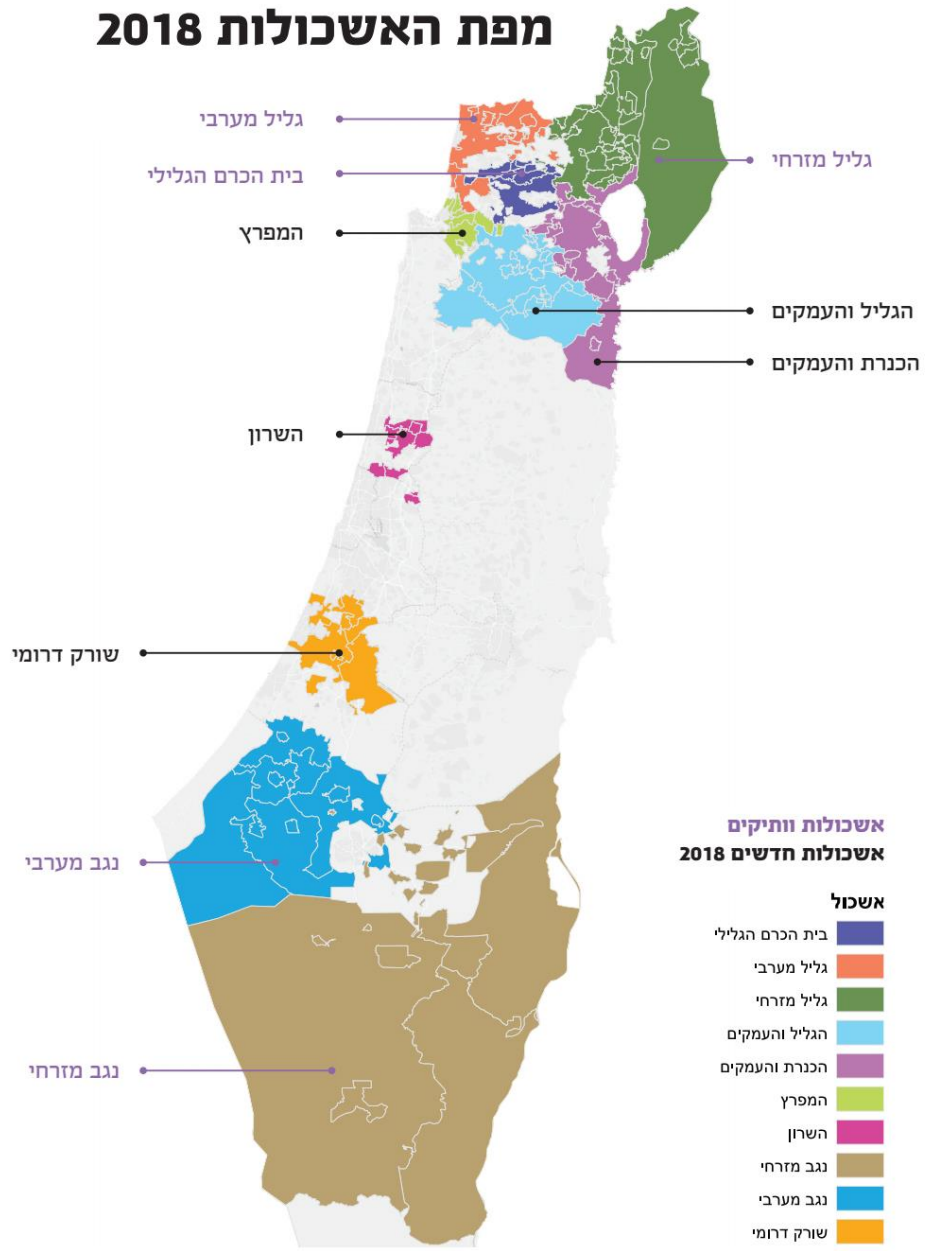


תראו אותנו



מפת האשכולות האזוריים

מפת האשכולות 2018



↓
**מגוון
תרבותי**



↓
450,000

תושבים



↓
18

רשויות מקומיות



תפיסת האזורים עם הפנים קדימה



תחומי הליבה שלנו



**פיתוח
חברתי**



**פיתוח
כלכלי**



**קיימות
וסביבה**



**תשתיות
ותחבורה**



הפורום הבין-מנדרי האזורי
المنتدى الإقليمي للشراكة بين القطاعات

שותפויות

בין רשויות
ובין מטרות



**חדשנות
ודיגיטציה**

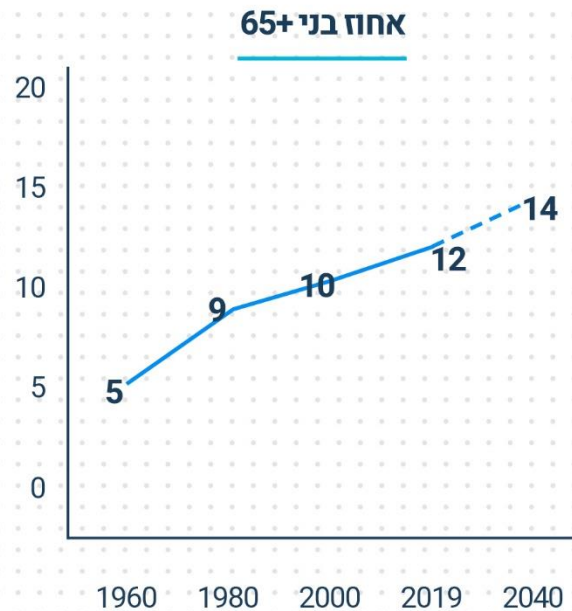




ותיקות עם ערך

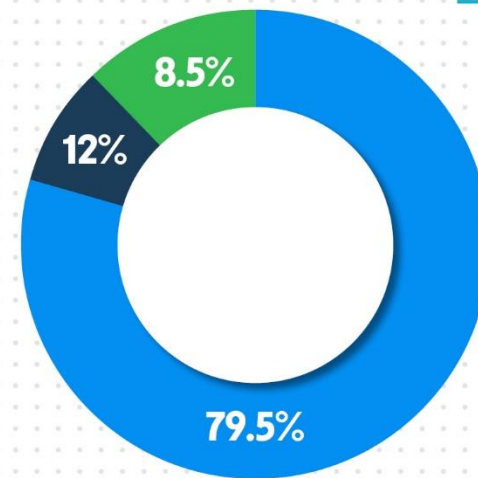
האתגר אוכלוסיות ותיקות באזור

אזור מפרץ חיפה הוא אזור אורבני מתבגר ביחס לממוצע הארצי, אחוז האזרחים הוותיקים ודור הוותיקים הבא גבוה משמעותית.

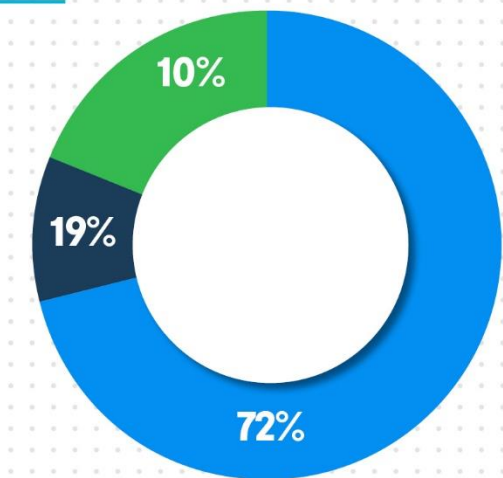


- בני 0-54
- בני 54-64
- בני 65+

אוכלוסיית בני 55+ באזור:
220,000 תושבים כולל חיפה



פילוח גילי במדינת ישראל



פילוח גילי ברשויות האשכול וחיפה

מקורות תפיסתיים ומעשיים למיזם

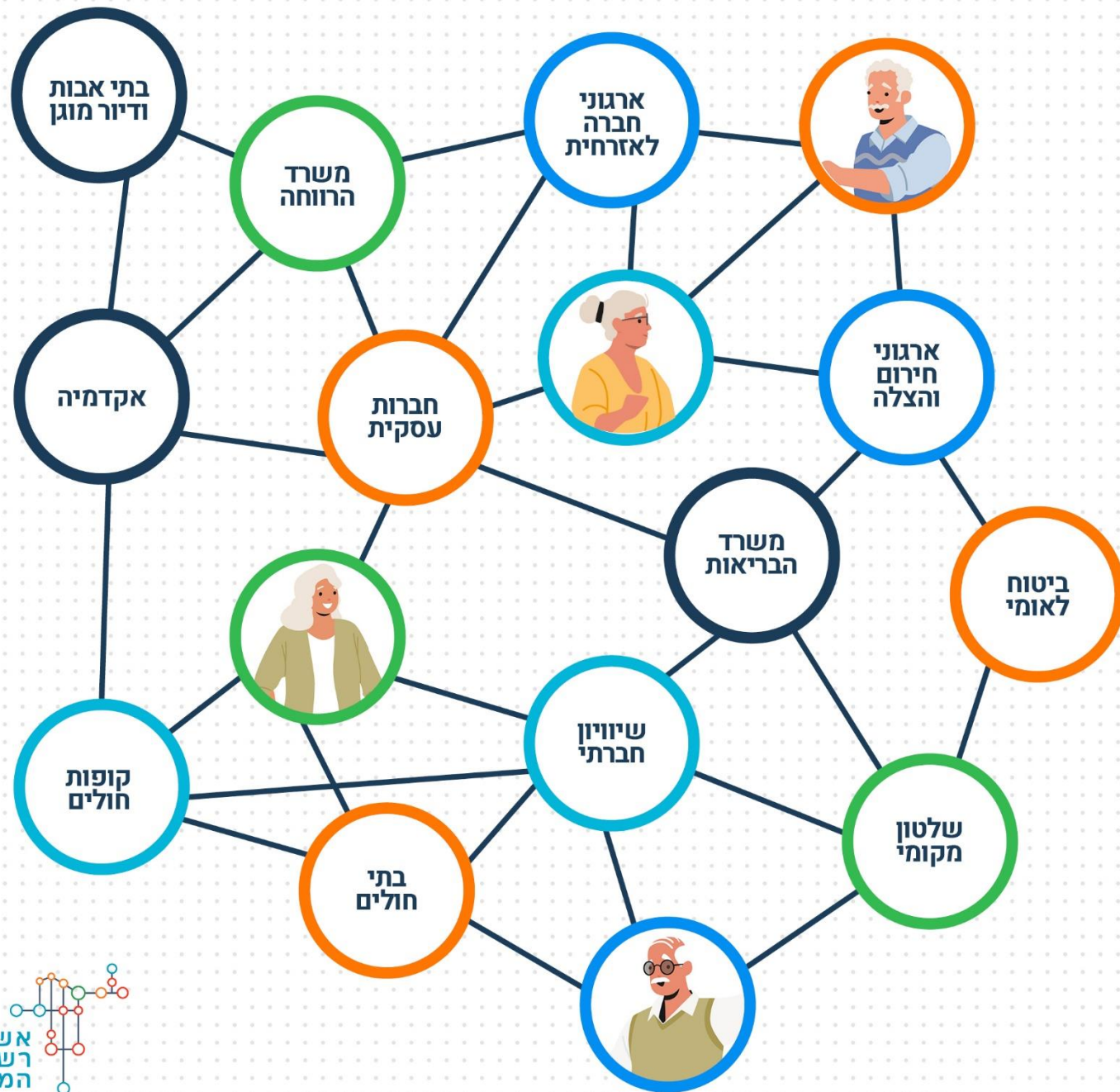
המיזם מתבסס על אסטרטגיית **אזרחות ותיקה פעילה**
[Active Aging] מתוך תפיסת **הזדקנות במקום** [Aging in Place]
בגישת **ערים ידידותיות גיל** [Age friendly cities]
לאור **יעדי הממשלה** והזקנה ובתוכם מדדי **הזדקנות מיטבית**
בהמשך לתוכנית **חיים בגיל**
בהמשך **לשולחן העגול הבין מגזרי** בנושא הזדקנות פעילה

המיזם



מרכז תכלול אזורי לאזרחות ותיקה פעילה, כתשתית להנעת האזרחים הוותיקים לחיזוק השתתפותם הכלכלית, הקהילתית, התרבותית והפוליטית, כדי לקדם את רווחתם, בריאותם ואיכות חייהם.

ריכוז מידע מתעדכן, למידה והנגשה שלו, יהוו כלי עיקרי לבניית מדיניות ותקצוב, פיתוח תוכניות ושירותים, לחינוך וקידום אורח חיים פעיל במגוון רחב של תחומים.



אזרחות ותיקה פעילה

משפה אחידה לשפה משותפת

מתווה הפיתוח

מחקר
מלווה

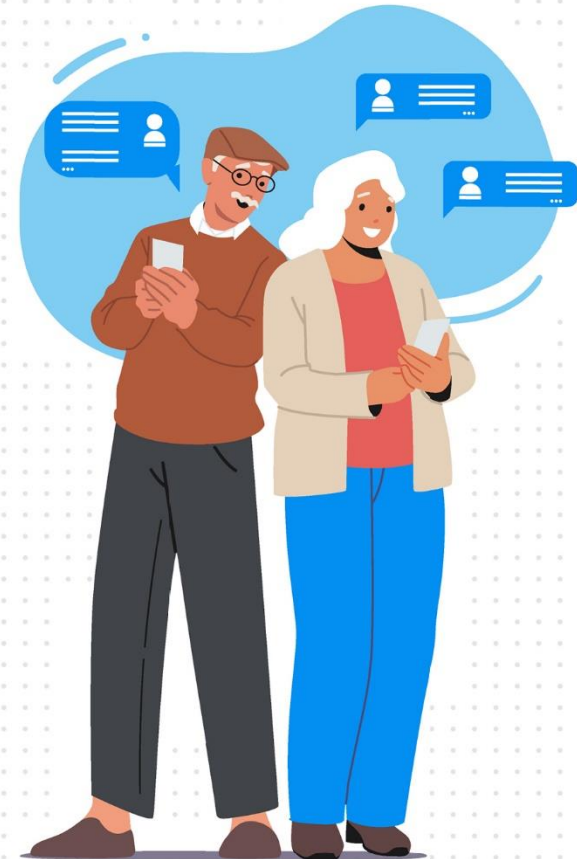
מודל
עסקי

ארכיטקטורת
מערכת

מדדים

מסעות
לקוח

מערכת הלקוח



← אזרחים ותיקים

← הדור הבא 55-65

← בני המשפחה

← נותני שירותים [רשומ"ק, ממשלה, קו"ח, מגזר עסקי ואזרחי, אזרחים ותיקים]

← קובעי המדיניות ומתקצבים

הצגת המומחים



מסעות לקוח

תהליך לבנית מסע לקוח (השותף)



תוכנית עבודה



תכלול סל השירות הארצי לזוּתִיקָה.



אימפקט האזורים והרשתיות למערכת הלקוח



התאמת פעילות פנאי
והתנדבות



חיסכון בשירותי
רפואה ובסיעוד



חיזוק הכלכלה
האזורית והחוסן
הקהילתי והמשפחתי



מיצוי זכויות והגדלת
הכנסה פנויה



סנכרון ויעול תהליכים
ומענים



תמונת מצב יישובית
ולאומית דינאמית

תפיסת ההפעלה





מעטפת



**מרכז
הנעה**



מערכת

מעטפת

**מרכז
הנעה**

מערכת

מיזם

פיילוט

מדדי הצלחה

בנצ'מרק בינלאומי

מודלי פעולה לקידום ותיקות פעילה

מודל מארגן לתיקות פעילה	מכון הבריאות מקינזי McKinsey Health Institute	ערים ידידותיות גיל Age friendly cities	הועדה הכלכלית של האו"ם UNECE* Active Ageing Index	גישה מכוונת- אורבניות למידת ותיקות פעילה (2021)	המועצה הבינלאומית להזדקנות פעילה – 9 עקרונות לוותיקות עם ערך	Aging With – Confidence תוכנית הפעולה של מחוז אונטריו (קנדה)	הועדה הבין מגזרית – משרד רוה"מ	מדדים לאומיים לזקנה – ג'זינט אשל
מרכיבי וגורמי השפעה	<ul style="list-style-type: none"> • היבטים אישיים • התנהגות אישית • היבטים סביבתיים • התערבויות ייעודיות 	<ul style="list-style-type: none"> • דיור • תחבורה • השתתפות חברתית • כבוד והכללה • חברתית • השתתפות אזרחית • ותעסוקה • תקשורת ומידע • תמיכה קהילתית • ושירותי בריאות • מרחבים ומבנים • ציבוריים 	<ul style="list-style-type: none"> • תעסוקה • השתתפות בחברה • חיים עצמאיים • בריאים ובטוחים • סביבה מאפשרת • להזדקנות פעילה 	<ul style="list-style-type: none"> • מאפיינים אישיים • בריאות • משילות ומדיניות • סביבה סוציו- חברתית • מאפיינים פיזיים • ומיקומיים 	<ul style="list-style-type: none"> • אוכלוסיות • אנשים • תפיסות • פוטנציאל • מוצרים • קידום ושיווק • מקומות • מדיניות • תוכניות 	<ul style="list-style-type: none"> • הכללה • גיוון • בחירה והגדרה • עצמית • בטיחות וביטחון 	<ul style="list-style-type: none"> • התנדבות • תעסוקה וזימות • למידה • פנאי ותחביבים 	<ul style="list-style-type: none"> • בריאות • משמעות • חוסן כלכלי

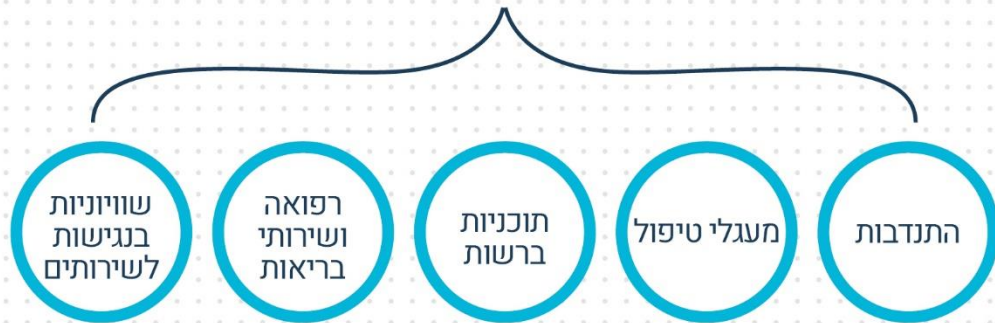
מערך מדדי אימפקט לאתיקות עם ערך

בריאות ואורח חיים בריא	ערך כלכלי	ערך לקהילה	ערך לפרט
<ul style="list-style-type: none"> • מס' שנים בריאות מעל גיל פרישה • שיעור ותיקים ברמת תפקוד גבוהה • ממוצע ימי אשפוז • הרגשת בדידות (דיווח עצמי) • שביעות רצון מאיכות החיים • תחושת מוגנות 	<ul style="list-style-type: none"> • שיעור GDP המיוחס לעלייה במדדי ותיקות פעילה • סך הוצאה לאומית על בריאות (Health Expenditure) • שיעור הכנסות לרשות מאזרחים ותיקים – ארנונה עסקית, השתתפות בפעילויות בתשלום • שיעור השתתפות בתעסוקה ויזמות עסקית מעל גיל 65 	<ul style="list-style-type: none"> • שיעור השתתפות ביוזמות המשפיעות על הקהילה • שיעור השתתפות בהתנדבות ועשייה חברתית • שיעור השתתפות ביזמות חברתית מעל גיל 65 • תחושת לכידות קהילתית (שיוכות, ביטחון אישי וניקיון הסביבה) • תחושת לכידות חברתית באזור המגורים 	<ul style="list-style-type: none"> • שיעור ותיקים המקיימים אינטראקציות חברתיות משמעותיות מעל 3 פעמים בשבוע • שביעות רצון מאינטראקציות עם אחרים • יכולת להתמודדות כלכלית • הכנסה פנויה • תפיסת נגישות לשירותים חיוניים באזור המגורים

מערך מדדי אימפקט לותיקות עם ערך



מעגלי תמיכה, קהילה וחברה



פרט

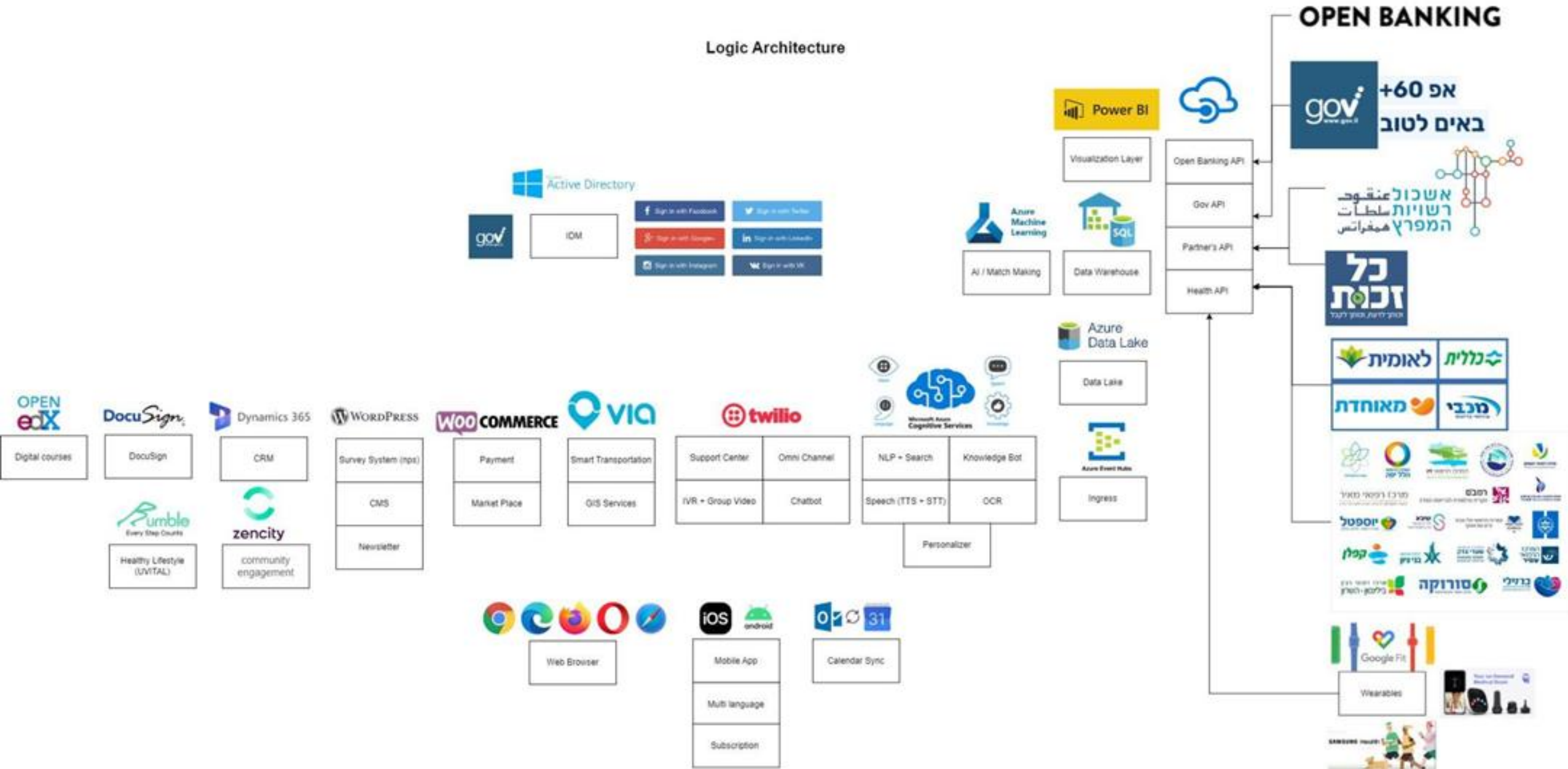


ארכיטקטורת מערכת

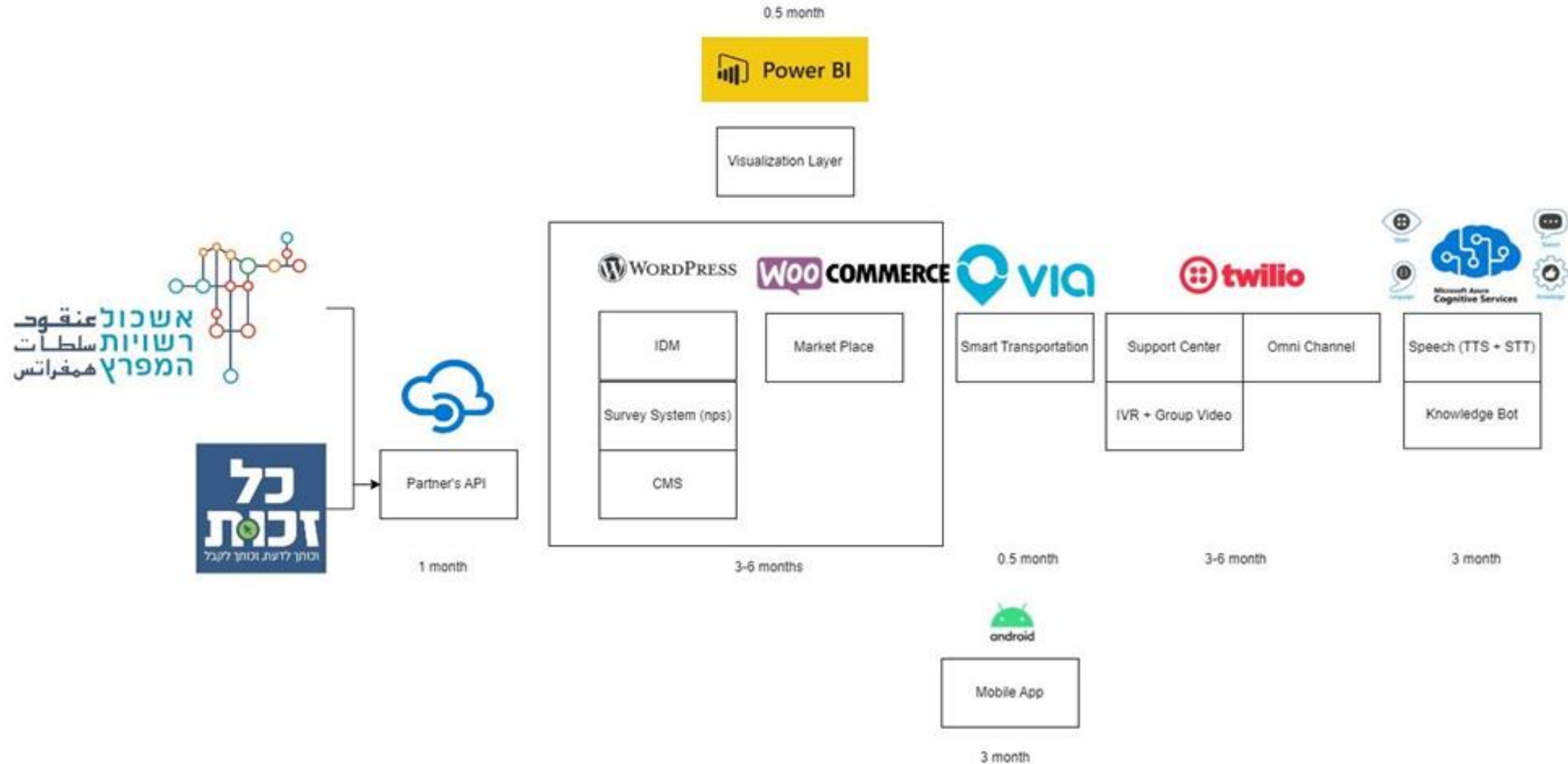
פירוט מסכים

<https://did.li/ojurl>

המחשה של המערכת העתידית בחלוקה לפלטפורמות



המחשה של מערכת הפיילוט בחלוקה לפלטפורמות



מודל עסקי

התהליך שבוצע

ניתוח כלכלי של פעילות מיזם "ותיקות עם ערך"

גיבוש מודל הכנסות מפעילות של המיזם

גיבוש ומידול הכנסות אפשריות ישירות מפעילות המיזם לרבות סקירת מיזמים דומים בעולם



התאמת העלויות לטווח הארוך ובניית תחזית עלויות רב-שנתית

התאמה, מידול ופריסה של העלויות השוטפות לטווח הארוך ותוספת עלויות השקעה נוספות שידרשו לצורך הרחבת הפעילות לאחר הפיילוט

2

3

5

הצגת צרכי המזומן לאחר ההכנסות מפעילות ומקורות מימון אפשריים

הצגת תחזית רב-שנתית הכוללת את תחזית העלויות ואת ההכנסות הצפויות מפעילות, הסקת צרכי המזומן ומקורות מימון אפשריים

תיקוף הערכת העלויות הראשונית של הפיילוט

תיקוף הערכת העלויות הראשונית של הפיילוט לרבות הוספת עלויות חסרות לפי מודל הפעילות המוצע של המיזם

1

4

התייחסות לחיסכון בעלויות ציבוריות

התייחסות לעלויות הבריאות הציבוריות של אזרחים ותיקים לרבות פוטנציאל החיסכון הצפוי כתוצאה מהפעלת המודל



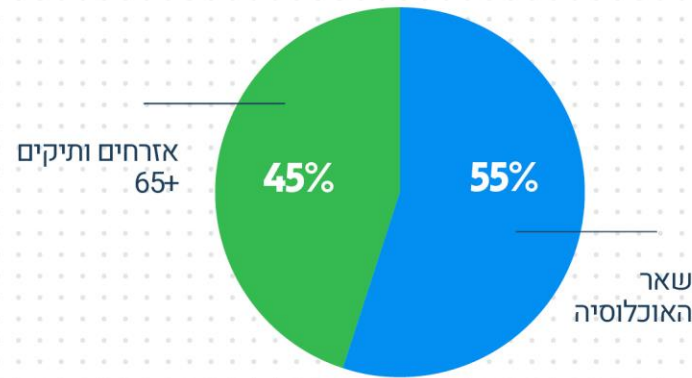
הצורך שזוהה

אוכלוסית בני 55+ באזור עומדת על 220 א' תושבים כולל חיפה

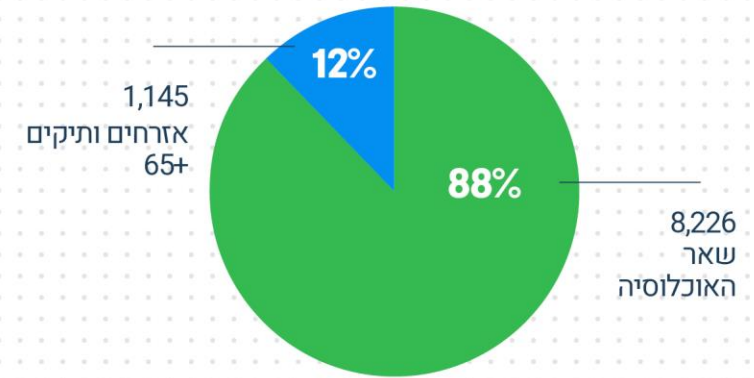
סך הוצאות מערכת הבריאות על מבוטח, לפי קבוצות גיל



שיעור קבוצות הגיל מסך הוצאות האשפוז



כמות אזרחים לפי קבוצות גיל



הוצאת מערכת הבריאות לאזרח ותיק מבוטח הינה 23 א' נה, פי 4.2 מההוצאה הממוצעת על שאר האוכלוסייה מחקרים מצאו כי ישנו פער של כ-30% בהוצאות על בריאות בין מבוגרים פעילים ומבוגרים לא פעילים

חסכון צפוי בהוצאות הבריאות הישירות בישראל

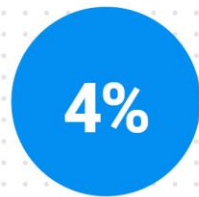
הוצאה הבריאותית השנתית הממוצעת למבוטח מעל גיל 75



חסכון ישיר

40%	30%	20%	10%	שיעור חיסכון
9,200 ₪	6,900 ₪ (575 ₪ בחודש)	4,600 ₪	2,300 ₪	חיסכון למשתתף (₪)

פוטנציאל חיסכון בהתאם לשיעור המשתתפים - כלל האוכלוסייה הותיקה בישראל בהנחת 30% חיסכון



מהאוכלוסייה
50 א' אזרחים ותיקים

0.4 מיליארד ₪



מהאוכלוסייה
100 א' אזרחים ותיקים

0.7 מיליארד ₪



מהאוכלוסייה
500 א' אזרחים ותיקים

3.5 מיליארד ₪



מהאוכלוסייה
1,145 א' אזרחים ותיקים

7.9 מיליארד ₪

השפעות ישירות ועקיפות נוספות שלא כומתו בשלב זה



צמצום הוצאות ביטוח
לאומי על סיעוד



צמצום ימי מחלה של
בני משפחה



דחיית גיל
פרישה



הגדלת ההוצאה
על פנאי



צמצום משאבים וכח
אדם ייעודיים לגיל
המבוגר



צמצום תלות כלכלית
בבני משפחה



תרומה לקהילה
והתנדבות



הגדלת הכנסת
המדינה ממיסים

השקעה להקמת התשתית לרבות עלויות הפיילוט

פיילוט
(שנת הפעלה)

13.4M ₪
עלויות
פיילוט

0.6M ₪
IT

0.7M ₪
רכש

3M ₪
מעטפת

5.1M ₪
מרכז הנעה

2.6M ₪
השקעה בהון חוזר

1.4M ₪
בצ"מ 15%

8.6M ₪
השקעה
בתשתית

1.1M ₪
בצ"מ 15%

1.5M ₪
מעטפת

3M ₪
מרכז הנעה

3M ₪
IT

2M ₪
התאמת
התשתית

עלויות התאמת התשתית לאחר הפיילוט,
Scale-up

השקעות ועלויות המיזם בטווח הארוך

שיעור חסכון צפוי בהוצאות הבריאות הישירות בישראל

30%	שיעור חיסכון
6,900 ₪ (575 ₪ בחודש)	חסכון למשתתף (₪)

עלות הפעלה שנתית למשתתף - טווח ארוך (עלויות שוטפות ורכש)



618 ₪
עלות למשתתף
ללא רכש



630 ₪
עלות למשתתף
ללא רכש



654 ₪
עלות למשתתף
ללא רכש



705 ₪
עלות למשתתף
ללא רכש



896 ₪
עלות למשתתף
ללא רכש

+

261 ₪
עלות רכש למשתתף

בהנחת שיעור חיסכון של 30%, החיסכון למשתתף הינו 6,900 ₪ בשנה כאשר בהנחה המינימלית של כמות משתתפים במיזם, 20 א' משתתפים, העלות למשתתף הינה 1,157 ₪ כולל עלויות רכש.

שאלות וסיכום

תודה רבה

